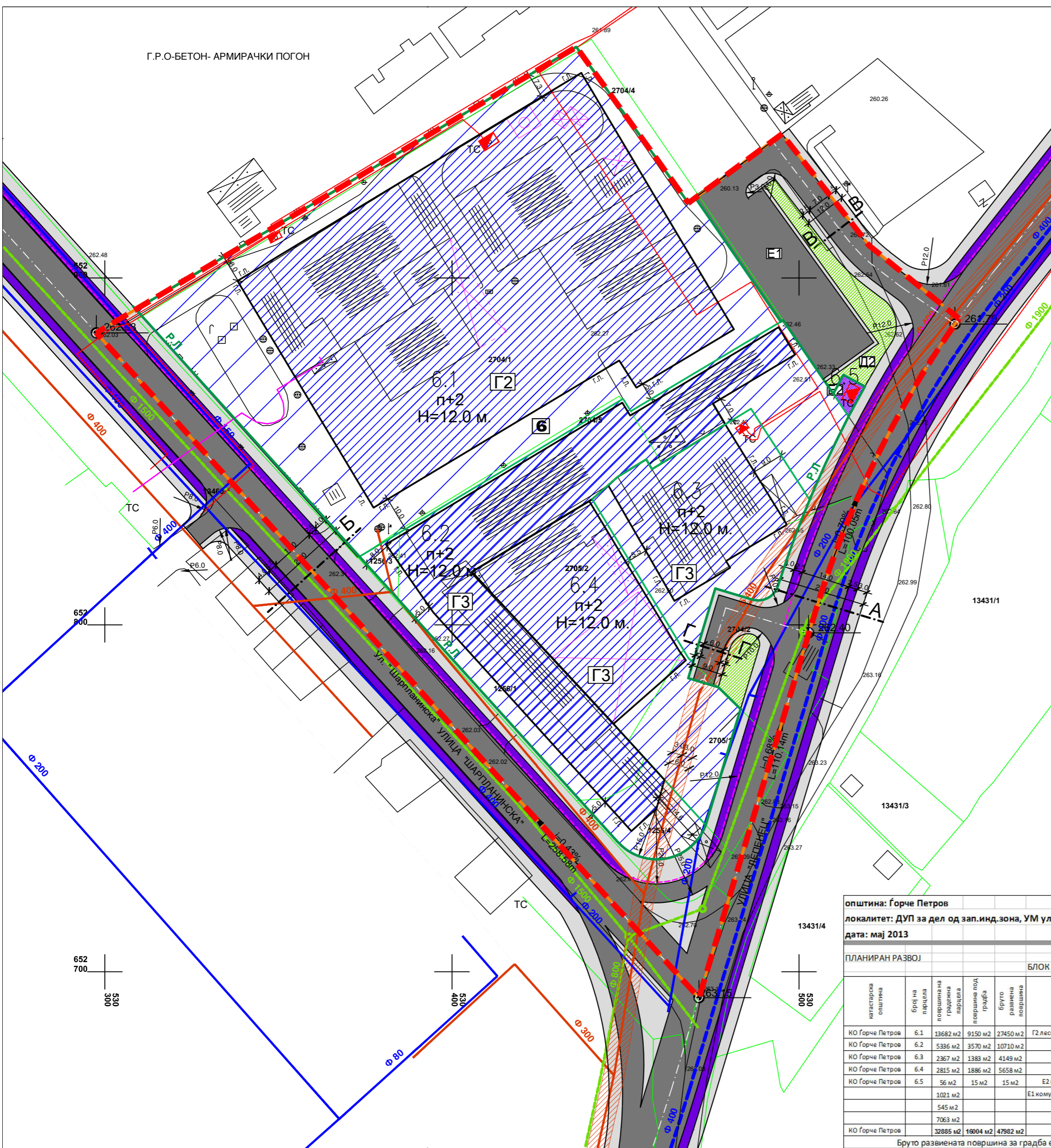


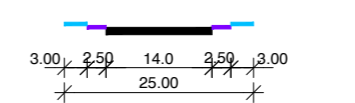
ИЗМЕНУВАЊЕ И ДОПОЛНУВАЊЕ НА ДЕТАЛЕН УРБАНИСТИЧКИ ПЛАН ЗА ДЕЛ ОД ЗАПАДНА ИНДУСТРИСКА ЗОНА УМ УЛ."ЛЕПЕНЕЦ", БЛОК 6 ОПШТИНА ГОРЧЕ ПЕТРОВ ПЛАНСКА ДОКУМЕНТАЦИЈА 2012-2017



- КОМУНАЛНА ИНФРАСТРУКТУРА**
- ПОСТОЈНА ТРАФОСТАНИЦА 10/0.4 кВ
 - ПЛАНИРАНА ТРАФОСТАНИЦА 10/0.4 кВ
 - ВОДОВОД
 - ВОДОВОД-предвиден со ГУП Скопје
 - ФЕКАЛНА КАНАЛИЗАЦИЈА
 - АТМОСФЕРСКА КАНАЛИЗАЦИЈА
 - ЕЛ.ЕН. 10 кВ. КАБЕЛ
 - ТРАСА НА ТЕЛЕФОНСКИ КАБЛИ
 - ТРАСА НА ПЛАНИРАНИ ТЕЛЕФОНСКИ КАБЛИ
 - ЗАШТИТЕН ИНФРАСТРУКТУРЕН ПОЈАС

ПРОФИЛИ НА СООБРАЌАЈНИЦИ

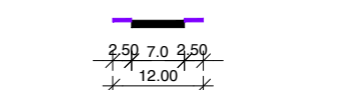
1. СОБИРНА УЛИЦА "ЛЕПЕНЕЦ"
ПРОФИЛ А-А



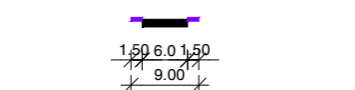
2. СЕРВИСНА УЛИЦА "ШАРПЛАНИНСКА"
ПРОФИЛ Б-Б



ПРОФИЛ В-В



ПРОФИЛ Г-Г

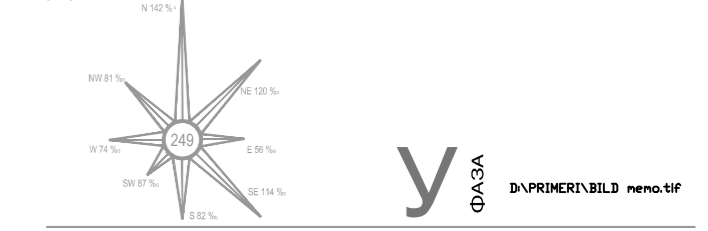


калитет: ДУП за дел од зап.инд.зона, УМ ул.Лепенец, Блок 6	параметри
ПОВРШИНА ПОД ОБЈЕКТИ	м ² 18004
ИЗГРАДЕНА ПОВРШИНА -Г2	м ² 27450
ИЗГРАДЕНА ПОВРШИНА -Г3	м ² 20517
ИЗГРАДЕНА ПОВРШИНА -Е2	м ² 15
КОМУНАЛНА ИНФРАСТРУКТУРА-ПАРКИНГ	м ² 1021
ПРОЦЕНТ НА ИЗГРАДЕНОСТ	% 49%
КОЕФИЦИЕНТ НА ИСКОРИСТЕНОСТ	k 0,83
ЗАШТИТНО ЗЕЛЕНИЛО	м ² 545
СООБРАЌАЈНИЦИ	м ² 7063

општина: Горче Петров		локалитет: ДУП за дел од зап.инд.зона, УМ ул.Лепенец, Блок 6		БИЛД Д.О.О.Е.Л. - Скопје	
дата: мај 2013		ПЛАНИРАН РАЗВОЈ		БЛОК 6 П=3,28 ха	
катастарска општина	број на парцела	површина на градежна парцела	површина под градба	Бруто развиена површина	основна класа на намена
КО Горче Петров	6.1	13682 м ²	9150 м ²	27450 м ²	Г2 лесна и незагадувачка индустрија
КО Горче Петров	6.2	5336 м ²	3570 м ²	10710 м ²	Г3 сервиси
КО Горче Петров	6.3	2367 м ²	1383 м ²	4149 м ²	Г3 сервиси
КО Горче Петров	6.4	2815 м ²	1886 м ²	5658 м ²	Г3 сервиси
КО Горче Петров	6.5	56 м ²	15 м ²	15 м ²	Е2 комунална супраструктура
		1021 м ²			Е1 комунална инфраструктура-паркинг
		545 м ²			Д2 заштитно зеленило
		7063 м ²			сообраќајни површини
КО Горче Петров		32885 м ²	18004 м ²	47982 м ²	

Бруто развиената површина за градба е презентирана без површината од можни галерии, конзоли и сл.

- ГРАНИЦА НА ПЛАНСКИ ОПФАТ П=3.28 ха
- ГРАНИЦА НА БЛОК
- ЕЛЕМЕНТИ ЗА ОБЛИКУВАЊЕ НА СООБРАЌАЈНИЦИ
- ГРАНИЦА НА ГРАДЕЖНА ПАРЦЕЛА
- РЕГУЛАЦИОНА ЛИНИЈА
- НУМЕРАЦИЈА НА БЛОК
- НУМЕРАЦИЈА НА ГРАДЕЖНА ПАРЦЕЛА
- ПОВРШИНА ЗА ГРАДЕЊЕ ОГРАНИЧЕНА СО ГРАДЕЖНА ЛИНИЈА
- КАТНОСТ НА ОБЈЕКТ
- ВИСОЧИНА НА ГРАДЕЊЕ
- НАМЕНА НА ПОВРШНИ
- Г- ПРОИЗВОДСТВО, ДИСТРИБУЦИЈА И СЕРВИСИ
- Г2 - ЛЕСНА И НЕЗАГАДУВАЧКА ИНДУСТРИЈА П=1.37 ха
- Г3 - СЕРВИСИ П=1.05 ха
- Е-ИНФРАСТРУКТУРА
- Е1 - КОМУНАЛНА ИНФРАСТРУКТУРА -ПАРКИНГ П=0.10 ха
- Е2 - КОМУНАЛНА СУПРАСТРУКТУРА П=0.01 ха
- Д-ЗЕЛЕНИЛО И РЕКРЕАЦИЈА
- Д2 - ЗАШТИТНО ЗЕЛЕНИЛО П=0.05 ха
- БЕСПРАВНИ ИЗГРАДЕНИ ГРАДБИ
- СООБРАЌАЈНИ ПОВРШНИ
- АСФАЛТИРАНА ПОВРШИНА
- ТРОТОАРИ
- ВИСИНСКА КОТА НИВЕЛМАН



SINTEZEN PLAN

ИЗМЕНУВАЊЕ И ДОПОЛНУВАЊЕ НА ДУП ЗА ДЕЛ ОД ЗАП.ИНД.ЗОНА, УМ УЛ."ЛЕПЕНЕЦ" БЛОК 6, ОПШТИНА ГОРЧЕ ПЕТРОВ

ТЕХ.БР. 71/12 М 1:1000

ПЛАНЕРИ: БОЈАН МУЛИЧКОВСКИ д.и.а. бр. ов.0.0070
ЕФРЕМОВА ИСКРА д.и.а. бр. ов. 0.0085
ЛАЛКОВА ИЛИНА д.и.а
ПЕТРОВСКА АНА д.и.а

УПРАВИТЕЛ: ГАВРИЛОСКИ АЛЕКСАНДАР

НАРАЧАТЕЛ НА ПЛАНОТ: ОПШТИНА ГОРЧЕ ПЕТРОВ 05.2013

ЛОКАЦИЈА: ДУП дел од зап.инд.зона УМ ул."Лепенец"